

■ マスクの使い方 【週2回を目安に使用】

Step 1



シャンプー後、水気をきる

髪をかき上げるように手ぐしを通し、余分な水気をきります。その後、中間から毛先にかけて毛束を握るように、水気きっていきます。(タオルドライも可)

Step 2



手ぐしの代わりに、目の粗いクリームでとがすと、よりまんべんなく塗布できます。

指の間にも広げてから塗布

適量(セミロングで約25g、マスカット2粒大程度)を手に取り、両手のひらから指の間までしっかり伸ばす。毛先付近から手ぐしを通すように塗布し、髪の間に向かって、徐々に上から手ぐしを通していきます。

Step 3



毛先を中心になじませる

指先で毛束をつまみ、毛先方向に向かってすべらせながらなじませる。質感がつるんなめらかになるまで、繰り返します。最後に髪をかき上げるように手ぐしを通し、全体になじませたら塗布完了。

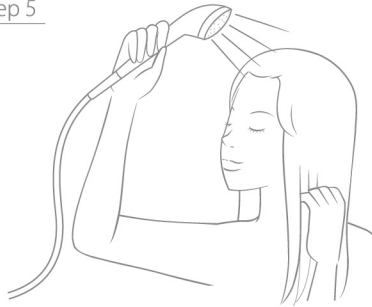
Step 4



放置時間をとる

5~10分放置時間をとり、トリートメント成分をしっかりと浸透させます。ホットタオルやヘアキャップで髪を包み込むと、さらに効果的。

Step 5



すずぎはぬるつきがなくなる程度まで

根元から毛先に向かって手ぐしを通しながら洗い流します。余分なぬるつきを感じなくなり、しっとりなめらかな状態になるまで。髪のきしみを感じたら、流しすぎのサインです。