

## ■ デイリートリートメントの使い方 【マスク使用時を除き毎日使用】

※ソワンド フォルス N

KÉRASTASE  
PARIS

### Step 1



#### シャンプー後、水気をきる

髪をかき上げるように手ぐしを通し、余分な水気をきります。その後、中間から毛先にかけて毛束を握るように、水気をきっていきます。(タオルドライも可)

### Step 2



手ぐしの代わりに、目の粗いクリームでとかすと、よりまんべんなく塗布できます。

#### 指の間にも広げてから塗布

適量(セミロングで約10g、マスカット1粒大弱程度)を手に取り、両手のひらから指の間までしっかり伸ばす。毛先付近から手ぐしを通すように塗布し、髪の間に向かって、徐々に上から手ぐしを通していきます。

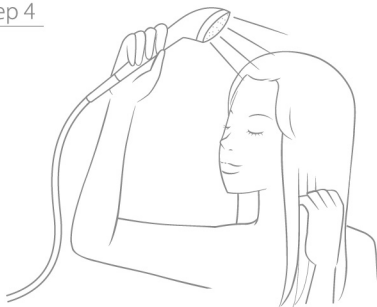
### Step 3



#### 毛先を中心になじませる

指先で毛束をつまみ、毛先方向に向かってすべらせながらなじませる。質感がつるんとなめらかになるまで、繰り返します。最後に髪をかき上げるように手ぐしを通し、全体をなじませたら塗布完了。

### Step 4



#### すすぎはぬるつきがなくなる程度まで

根元から毛先に向かって手ぐしを通しながら洗い流します。余分なぬるつきを感じなくなり、しっとりなめらかな状態になるまで。髪のきしみを感したら、流しすぎのサインです。